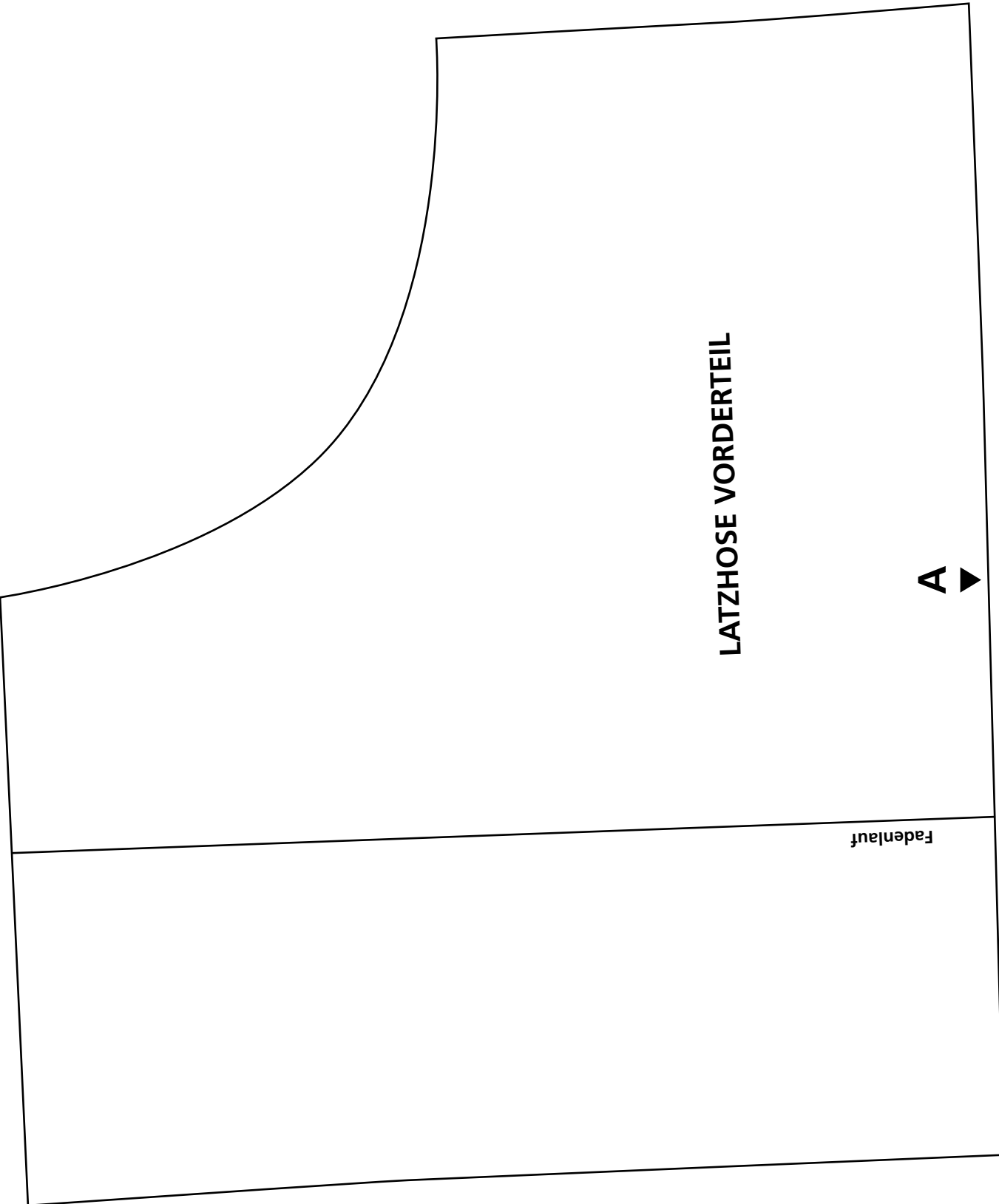


LATZHOSE VORDERTEIL

A ▼

Fadenlauf



LATZHOSE VORDERTEIL

▲
A

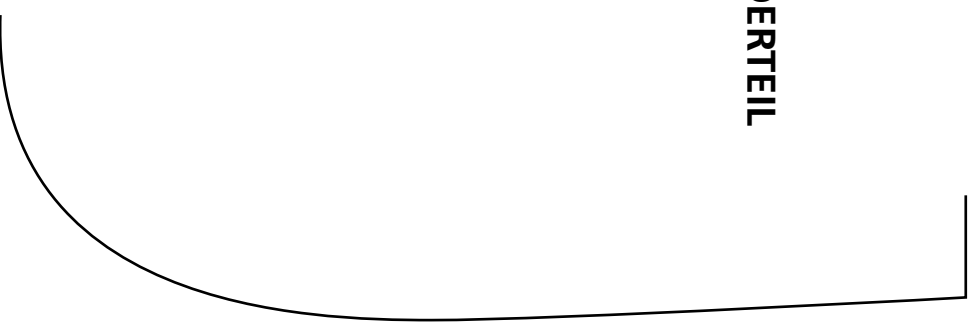
B ▲



▲
B

LATZHOSE VORDERTEIL

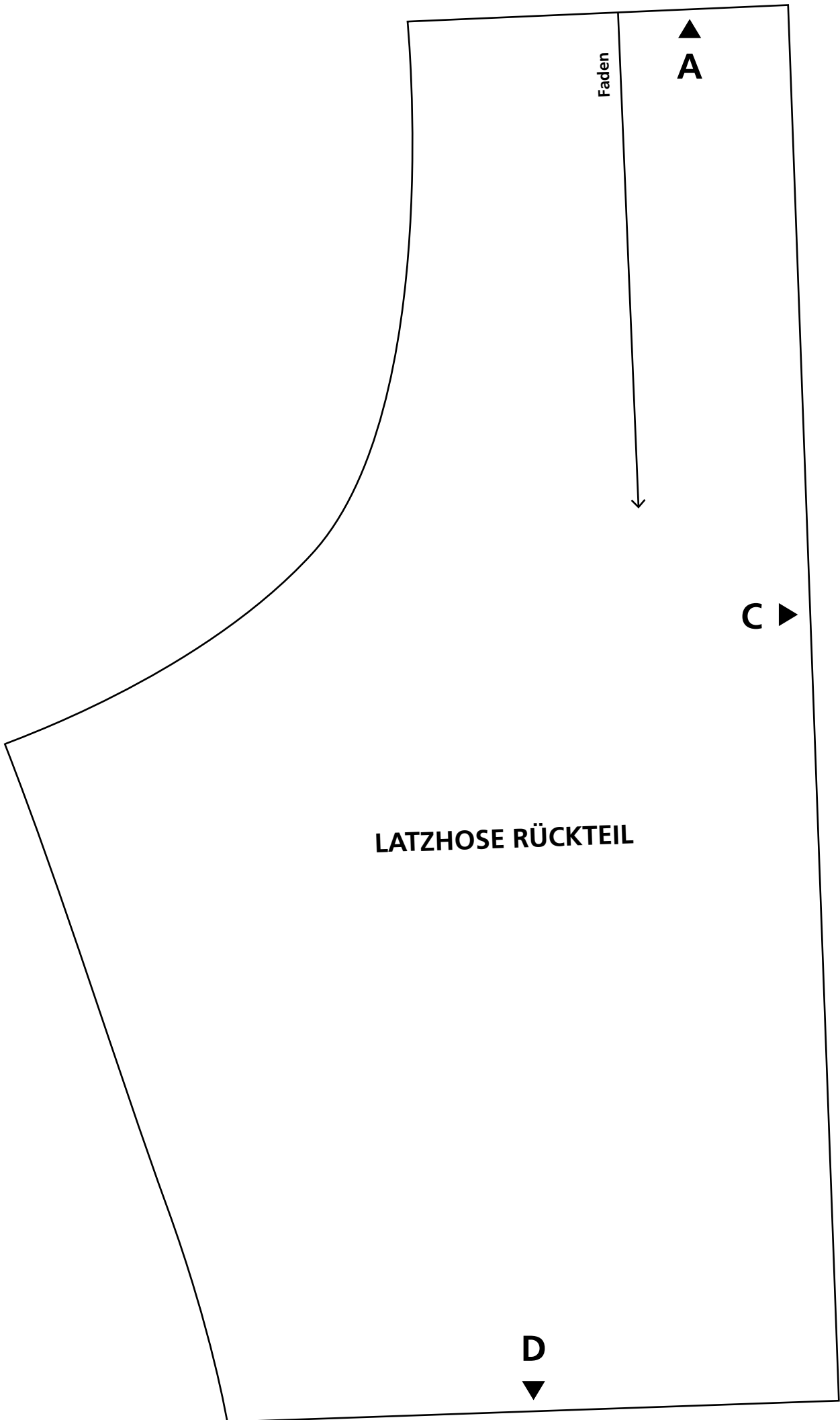
Tasche



C ▲

▲
C

LATZHOSE VORDERTIL



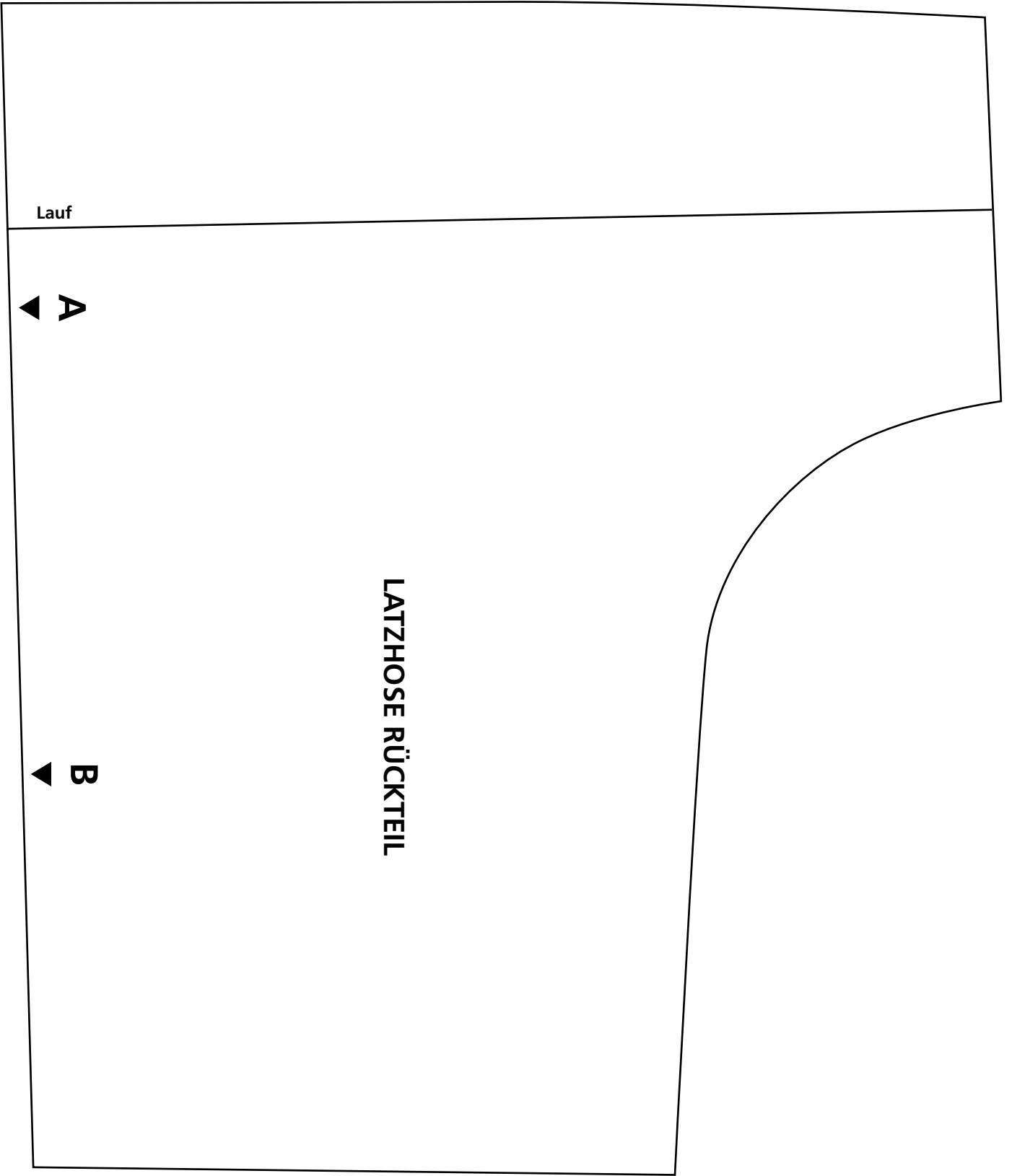
Faden

▲
A

C ►

LATZHOSE RÜCKTEIL

D ▼

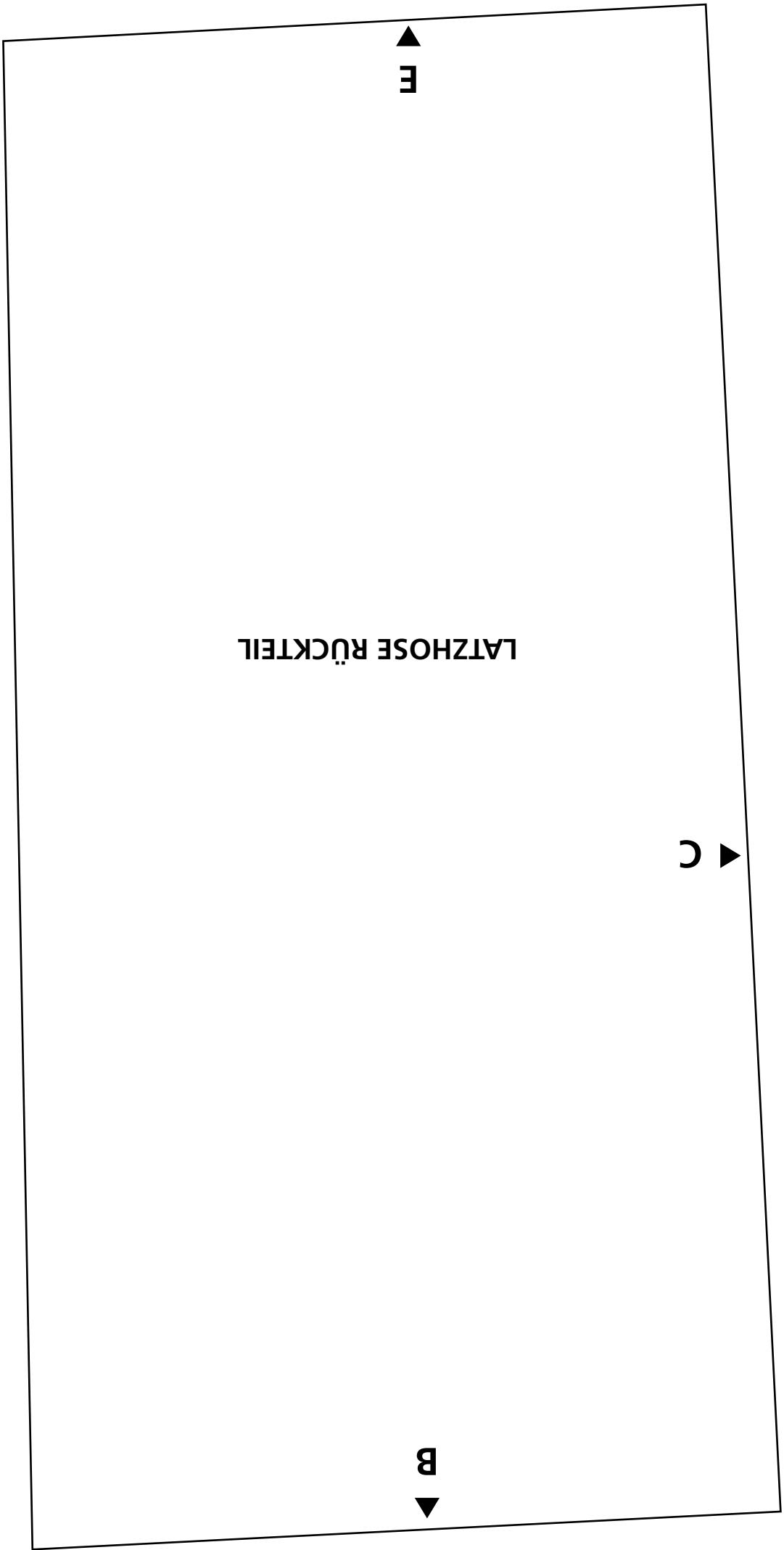


Lauf

▶ A

▶ B

LATZHOSE RÜCKTEIL



LATZHOSE RÜCKTEIL

E

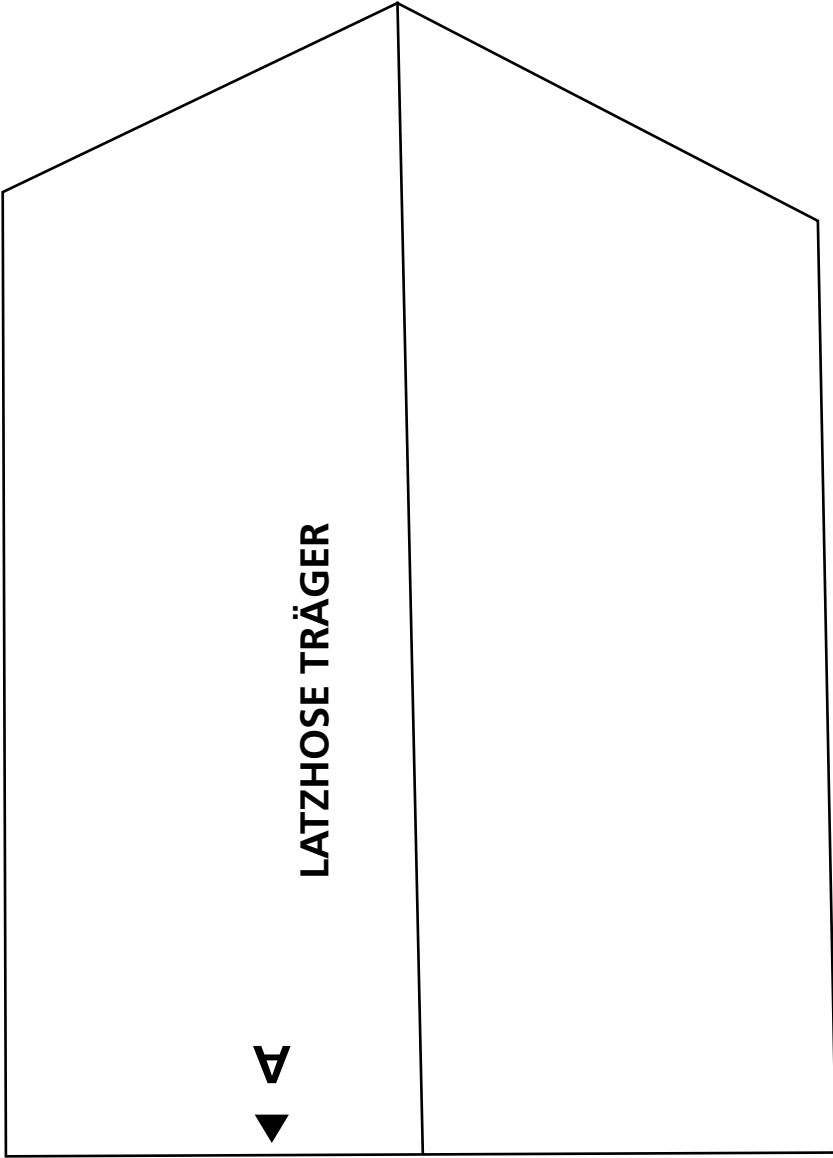
C

B

▶ D

▶ E

LATZHOSE RÜCKTEIL



LATZHOSE TRÄGER

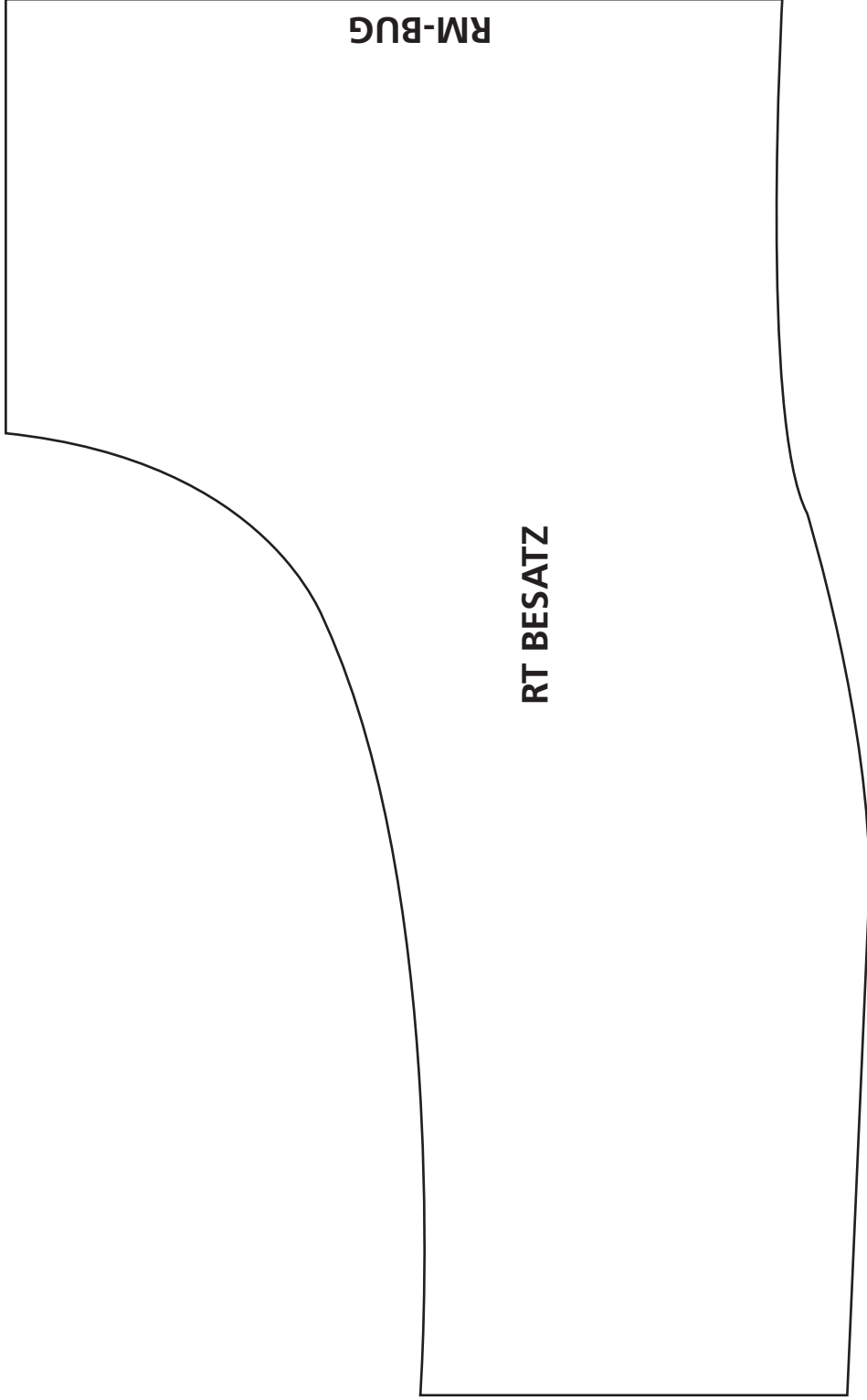


LATZHOSE TRÄGER

A ▼

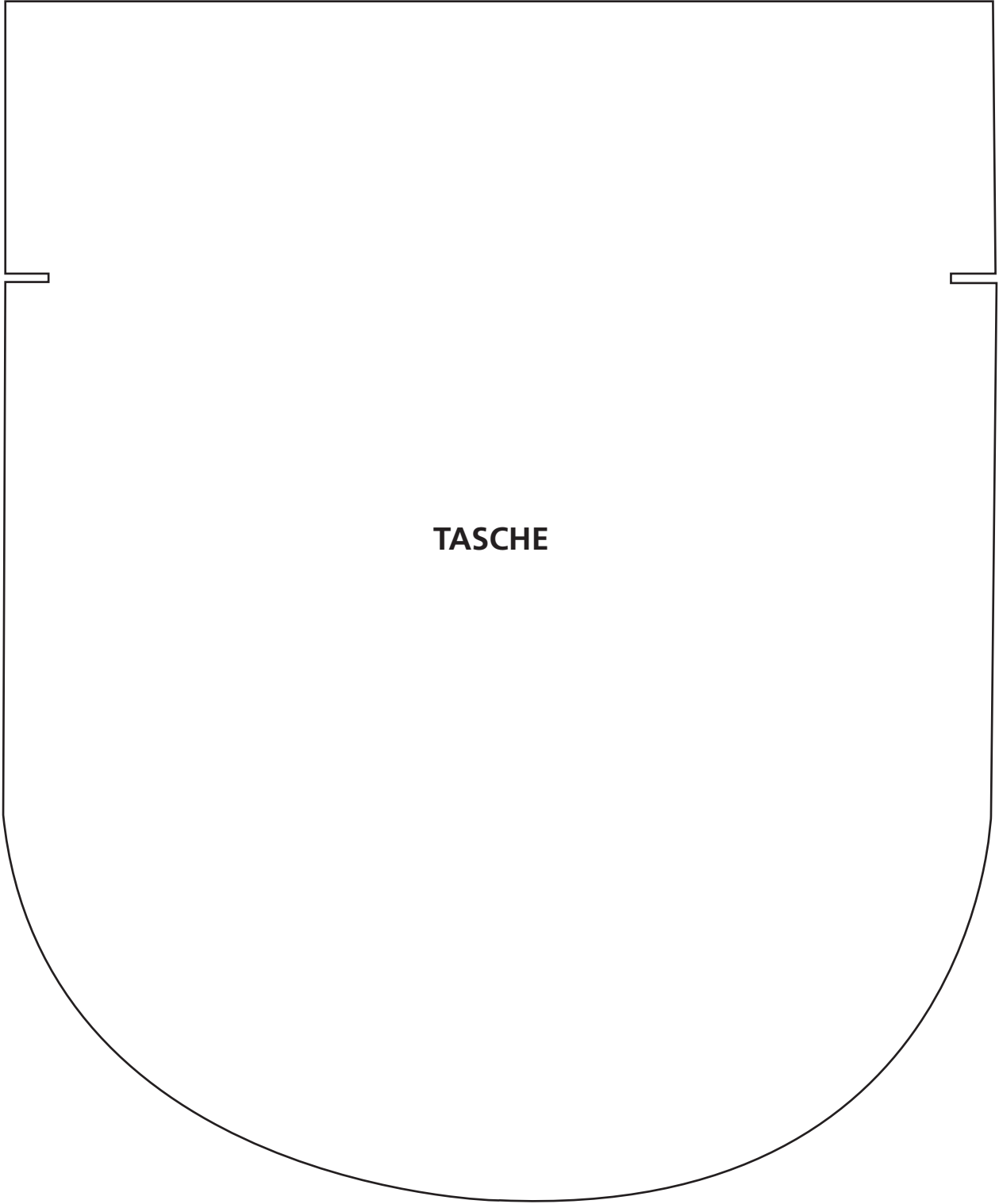
RM-BUG

RT BESATZ



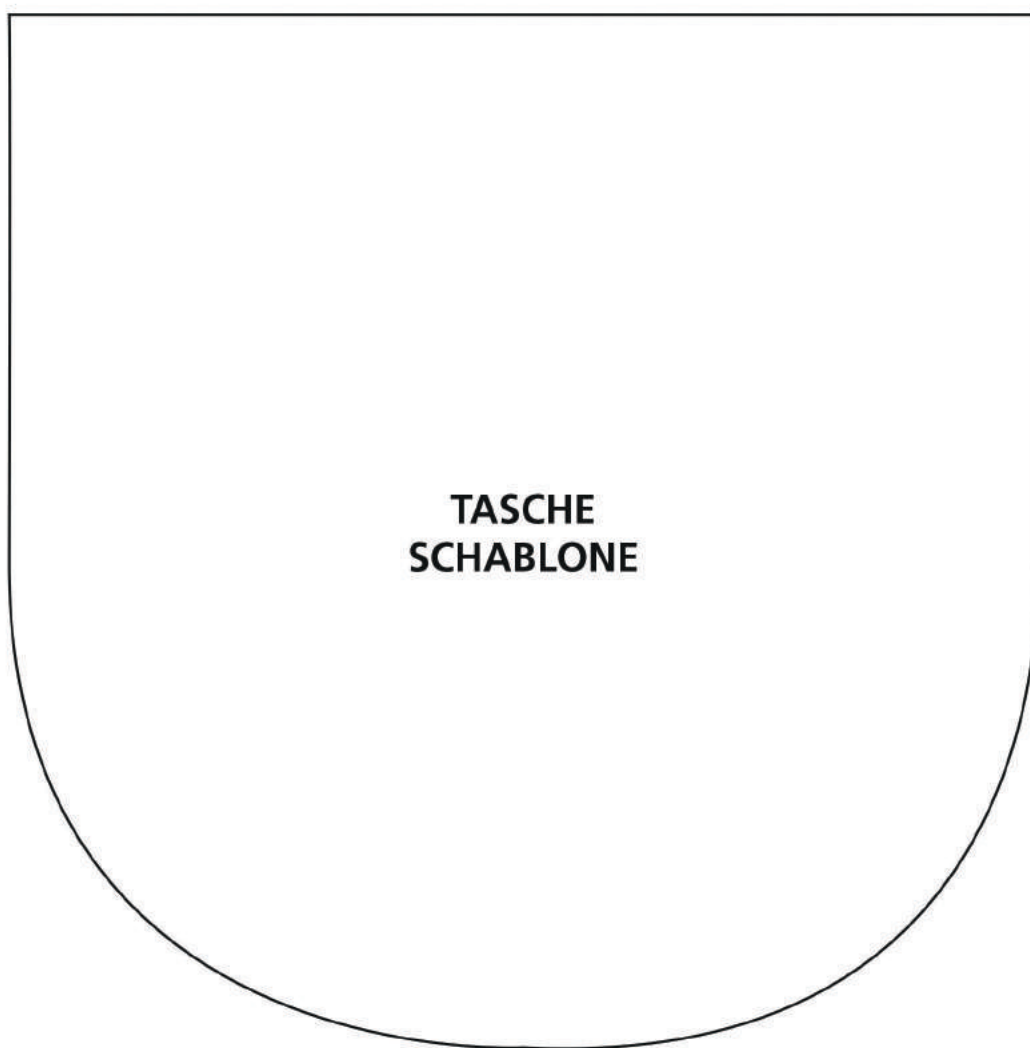
VM-BUG

VT BESATZ



TASCHE

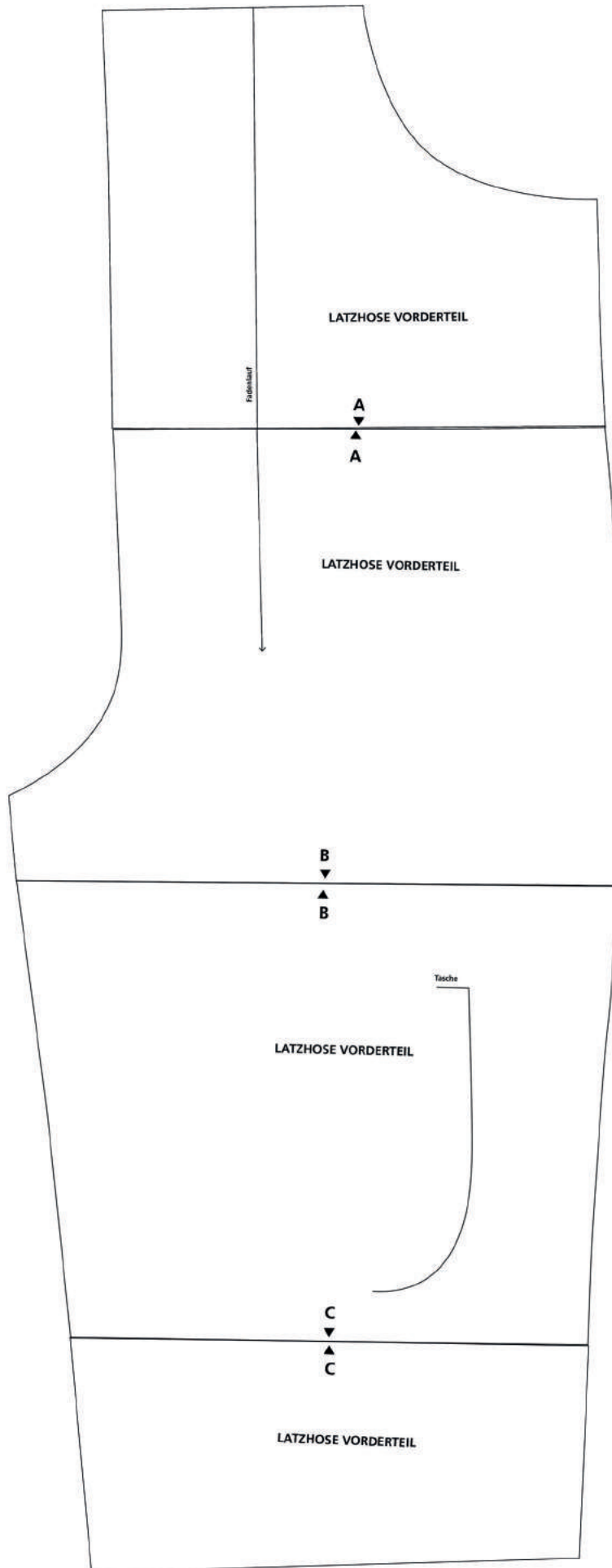
Bügelchablone



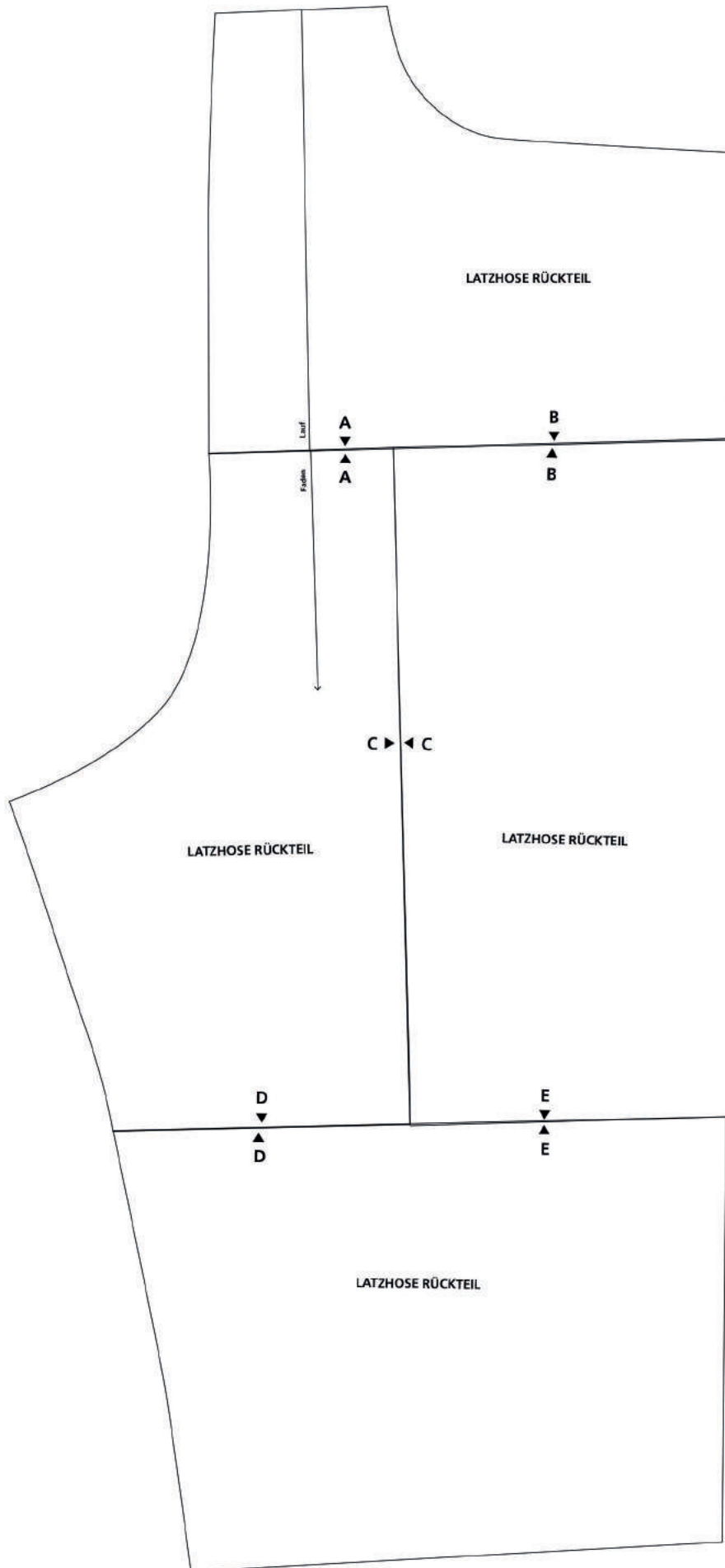


**TASCHE
SCHABLONE**

Bitte die Schnittmuster auf diese Weise zusammenkleben!



Bitte die Schnittmuster auf diese Weise zusammenkleben!



Bitte die Schnittmuster auf diese Weise zusammenkleben!

